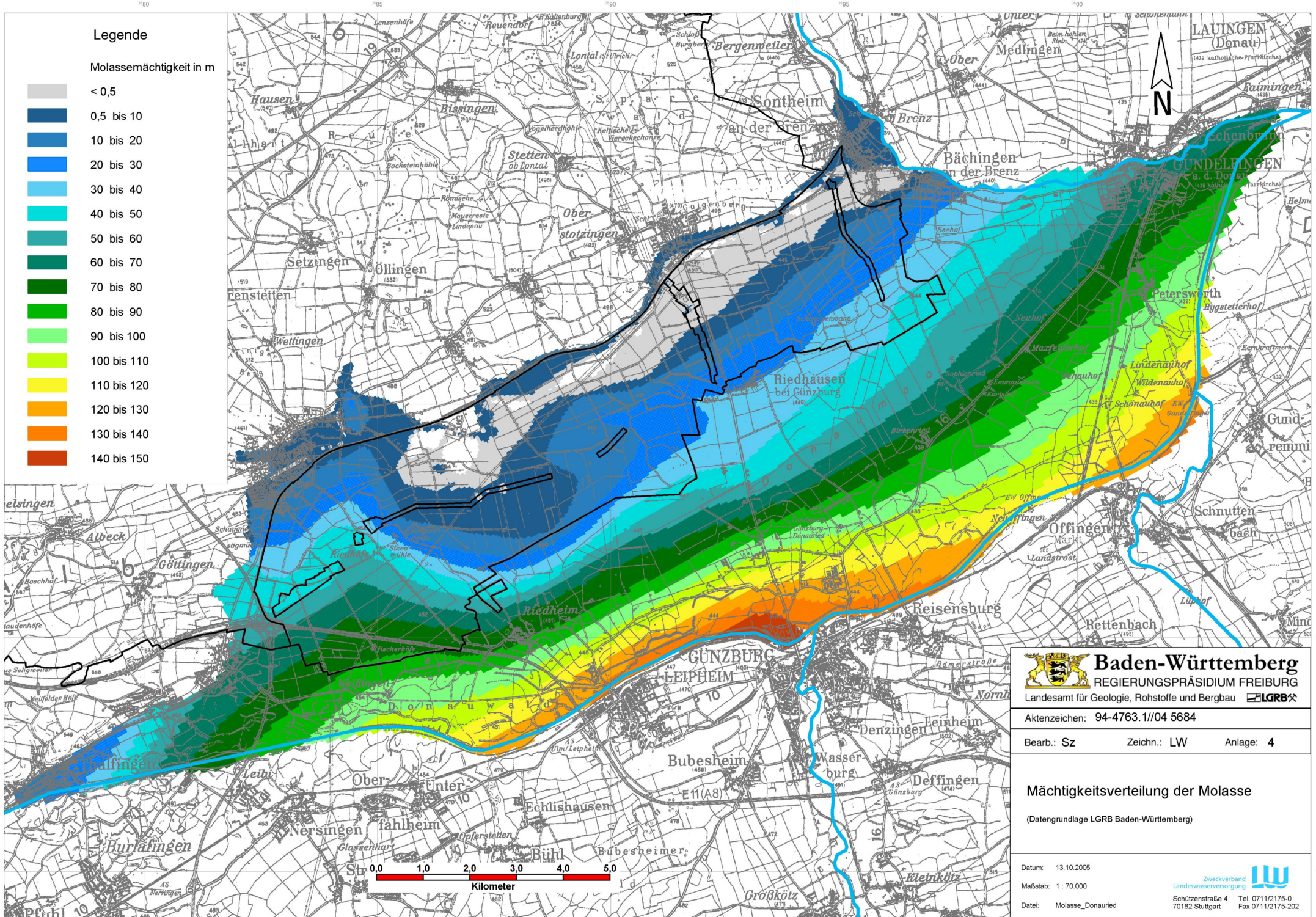
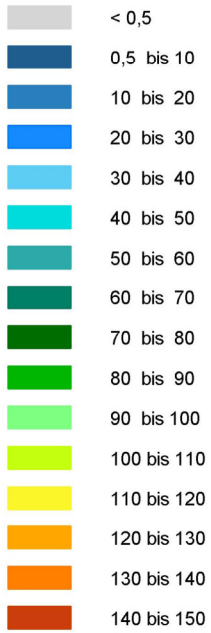


Legende

Molassemächtigkeit in m



 **Baden-Württemberg**
REGIERUNGSPRÄSIDIUM FREIBURG
Landesamt für Geologie, Rohstoffe und Bergbau 

Aktenzeichen: 94-4763.1/04 5684

Bearb.: SZ Zeichn.: LW Anlage: 4

Mächtigkeitsverteilung der Molasse

(Datengrundlage LGRB Baden-Württemberg)

Datum: 13.10.2005
Maßstab: 1 : 70 000
Datei: Molasse_Donauned
Zweckverband Landeswasserversorgung 
Schützenstraße 4 Tel. 0711/2175-0
70182 Stuttgart Fax 0711/2175-202