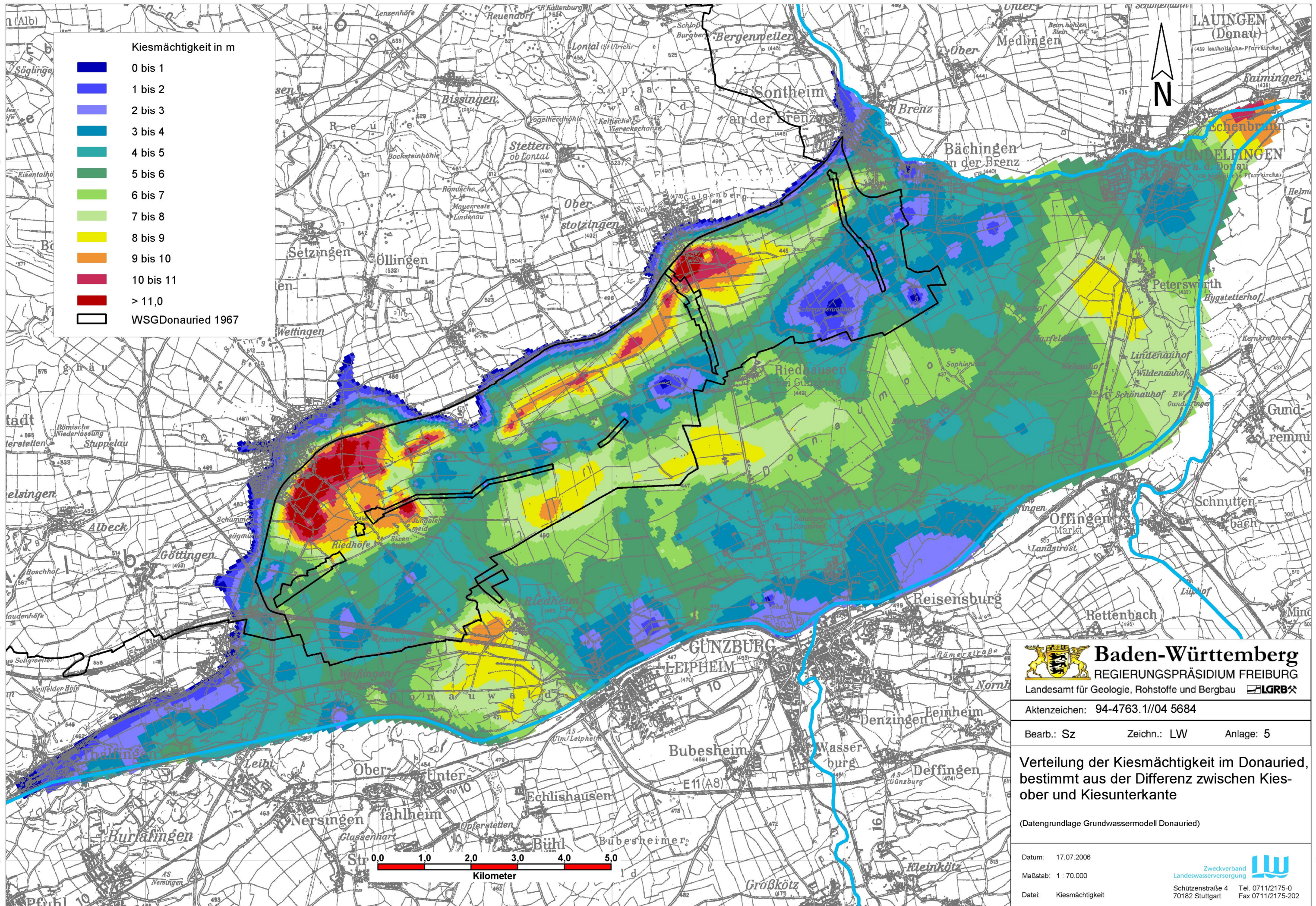


90 85 90 95 00



- Kiesmächtigkeit in m
- 0 bis 1
  - 1 bis 2
  - 2 bis 3
  - 3 bis 4
  - 4 bis 5
  - 5 bis 6
  - 6 bis 7
  - 7 bis 8
  - 8 bis 9
  - 9 bis 10
  - 10 bis 11
  - > 11,0
  - WSGDonauried 1967



**Baden-Württemberg**  
 REGIERUNGSPRÄSIDIUM FREIBURG  
 Landesamt für Geologie, Rohstoffe und Bergbau

Aktenzeichen: 94-4763.1//04 5684

Bearb.: SZ      Zeichn.: LW      Anlage: 5

**Verteilung der Kiesmächtigkeit im Donauried, bestimmt aus der Differenz zwischen Kiesober- und Kiesunterkante**

(Datengrundlage Grundwassermodell Donauried)

Datum: 17.07.2006  
 Maßstab: 1 : 70.000  
 Datei: Kiesmächtigkeit

Zweckverband  
 Landeswasserversorgung  
 Schützenstraße 4    Tel. 0711/2175-0  
 70182 Stuttgart      Fax 0711/2175-202

90 85 90 95 00