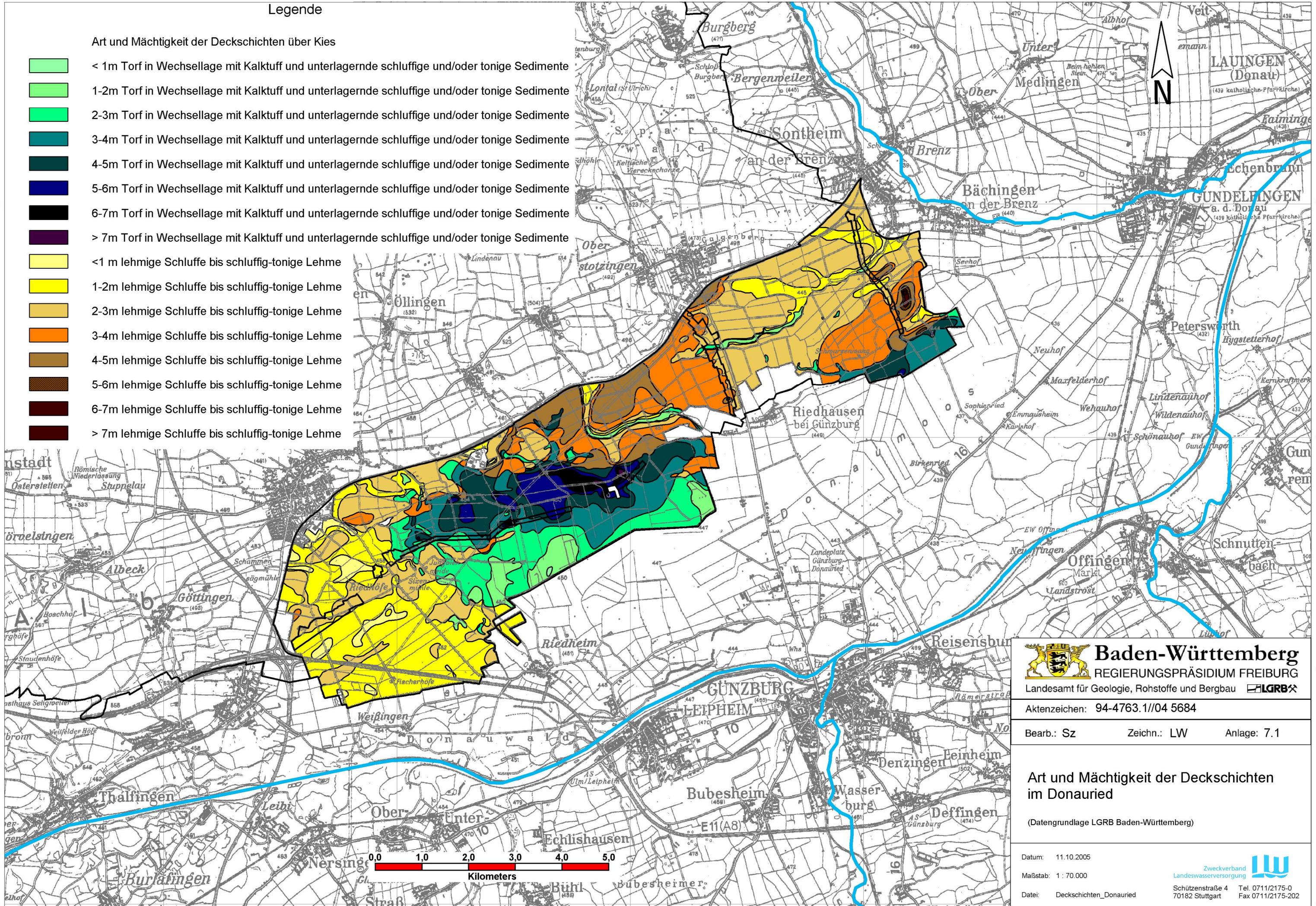


Legende

Art und Mächtigkeit der Deckschichten über Kies

-  < 1m Torf in Wechsellage mit Kalktuff und unterlagernde schluffige und/oder tonige Sedimente
-  1-2m Torf in Wechsellage mit Kalktuff und unterlagernde schluffige und/oder tonige Sedimente
-  2-3m Torf in Wechsellage mit Kalktuff und unterlagernde schluffige und/oder tonige Sedimente
-  3-4m Torf in Wechsellage mit Kalktuff und unterlagernde schluffige und/oder tonige Sedimente
-  4-5m Torf in Wechsellage mit Kalktuff und unterlagernde schluffige und/oder tonige Sedimente
-  5-6m Torf in Wechsellage mit Kalktuff und unterlagernde schluffige und/oder tonige Sedimente
-  6-7m Torf in Wechsellage mit Kalktuff und unterlagernde schluffige und/oder tonige Sedimente
-  > 7m Torf in Wechsellage mit Kalktuff und unterlagernde schluffige und/oder tonige Sedimente
-  <1 m lehmige Schluffe bis schluffig-tonige Lehme
-  1-2m lehmige Schluffe bis schluffig-tonige Lehme
-  2-3m lehmige Schluffe bis schluffig-tonige Lehme
-  3-4m lehmige Schluffe bis schluffig-tonige Lehme
-  4-5m lehmige Schluffe bis schluffig-tonige Lehme
-  5-6m lehmige Schluffe bis schluffig-tonige Lehme
-  6-7m lehmige Schluffe bis schluffig-tonige Lehme
-  > 7m lehmige Schluffe bis schluffig-tonige Lehme



 **Baden-Württemberg**
 REGIERUNGSPRÄSIDIUM FREIBURG
 Landesamt für Geologie, Rohstoffe und Bergbau 

Aktenzeichen: 94-4763.1//04 5684

Bearb.: Sz Zeichn.: LW Anlage: 7.1

Art und Mächtigkeit der Deckschichten im Donauied

(Datengrundlage LGRB Baden-Württemberg)

Datum: 11.10.2005
 Maßstab: 1 : 70.000
 Datei: Deckschichten_Donauied


 Zweckverband
 Landeswasserversorgung
 Schützenstraße 4 Tel. 0711/2175-0
 70182 Stuttgart Fax 0711/2175-202