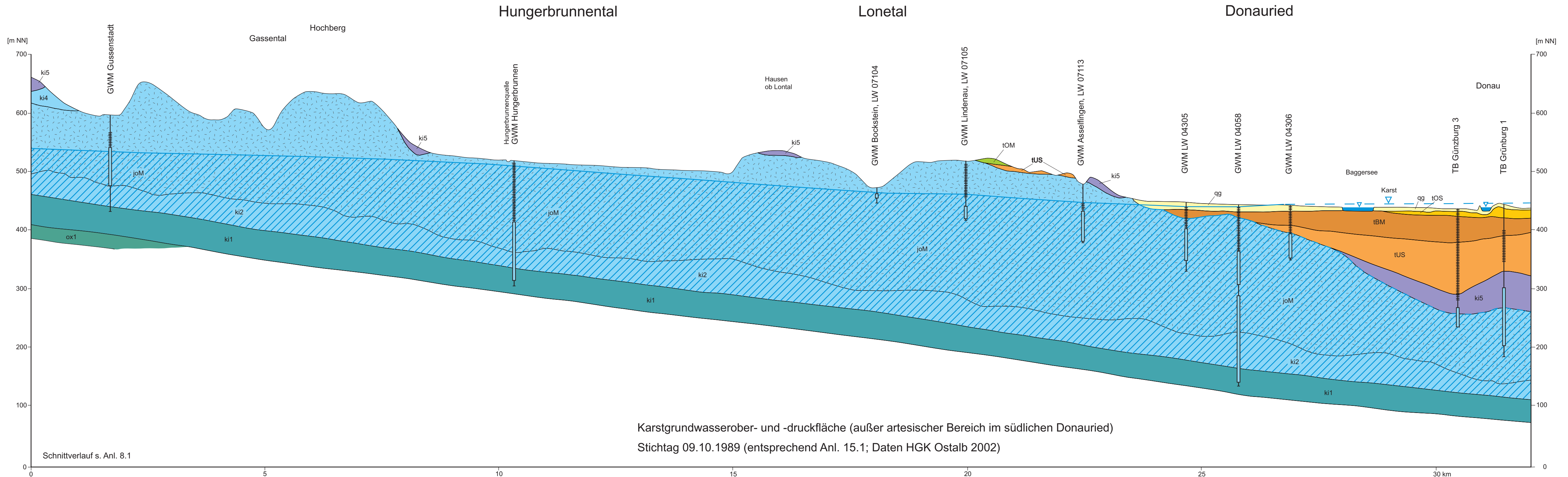


NW

SO



Karstgrundwasserober- und -druckfläche (außer artesischer Bereich im südlichen Donauried)
 Stichtag 09.10.1989 (entsprechend Anl. 15.1; Daten HGK Ostalb 2002)

Schnittverlauf s. Anl. 8.1

**Geologisch-hydrogeologischer Schnitt 2,
 Nordwest-Südost, durch den Bereich Schwäbische Alb
 und Donauried, von Gussenstadt bis Günzburg**

 Baden-Württemberg REGIERUNGSPRÄSIDIUM FREIBURG	
Landesamt für Geologie, Rohstoffe und Bergbau 	
Aktenzeichen: 94-4763.1/04 5684	
Bearb.: Schloz	Zeichn.:
Anlage: 8.3	